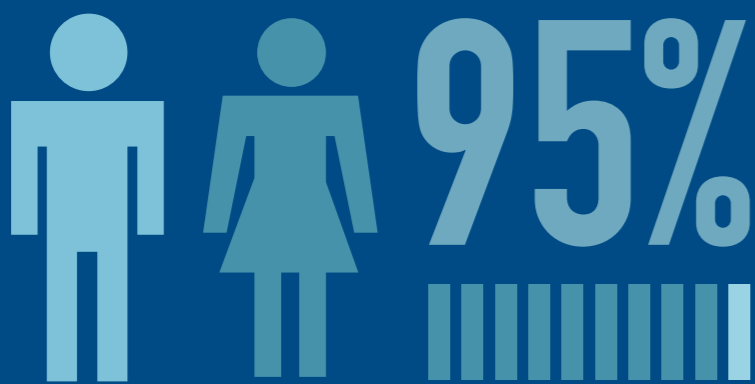


I VACCINI, LA MIGLIOR DIFESA PER IL NOSTRO FUTURO

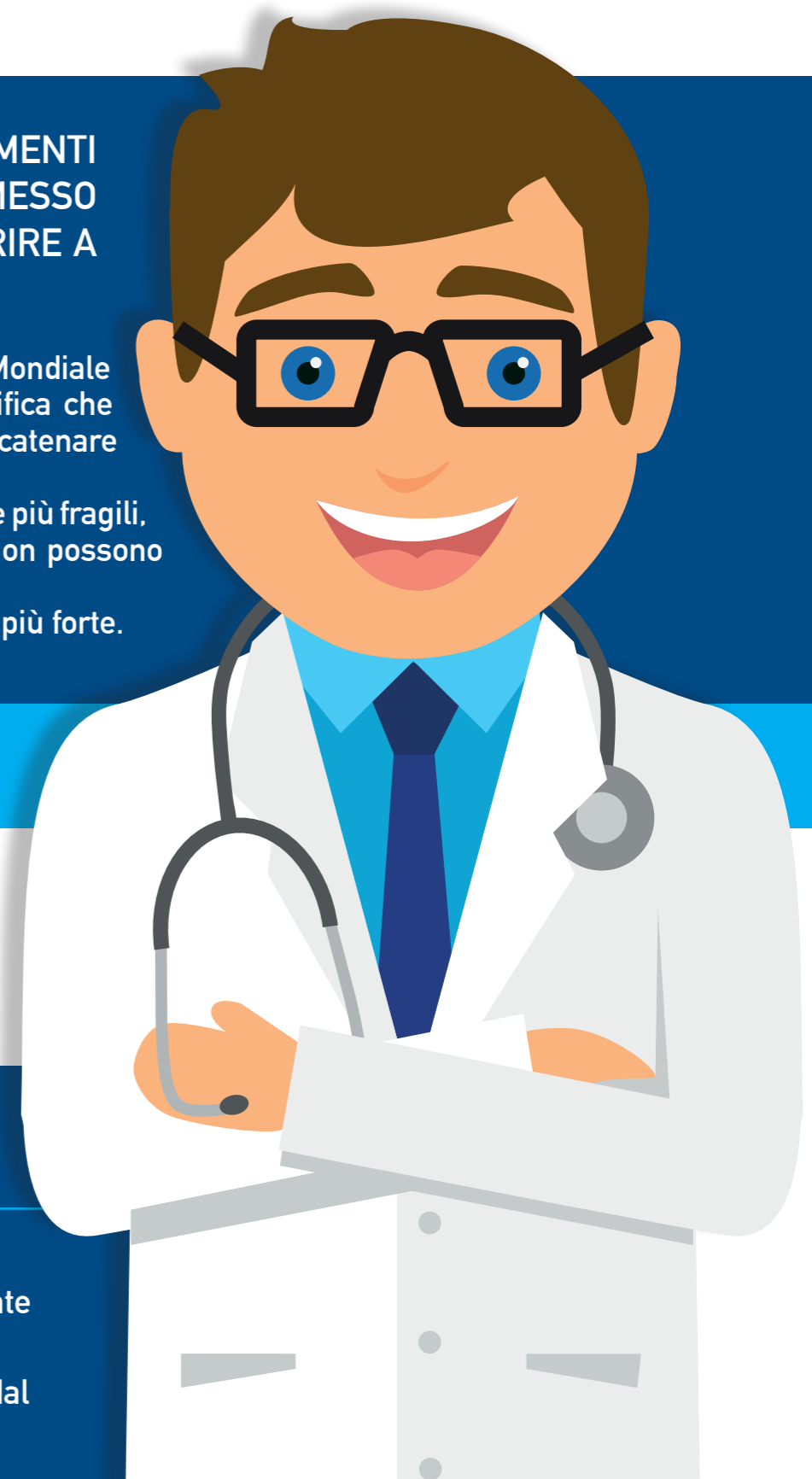
È IN VIGORE IL NUOVO DECRETO VACCINI

PERCHÈ I VACCINI SONO IMPORTANTI?

TUTTA LA COMUNITÀ SCIENTIFICA INTERNAZIONALE RICONOSCE CHE I VACCINI SONO UNO DEGLI STRUMENTI DI SALUTE PUBBLICA PIÙ SICURI ED EFFICACI DI TUTTI I TEMPI. NEL PASSATO HANNO, INFATTI, PERMESSO DI ELIMINARE, QUASI OVUNQUE, UNA TERRIBILE MALATTIA COME LA POLIOMIELITE E DI FAR SCOMPARIRE A LIVELLO GLOBALE IL VAIOLO.



Il 95% è la soglia di copertura vaccinale raccomandata dall'Organizzazione Mondiale della Sanità (OMS) per raggiungere la c.d. immunità di gregge. Ciò significa che un'alta percentuale di vaccinati impedisce agli agenti infettivi di circolare e scatenare epidemie. Il raggiungimento di tale soglia consente, quindi, di tutelare anche le persone più fragili, ad esempio quegli individui che, a causa delle loro condizioni di salute, non possono essere vaccinati. Un bambino vaccinato sarà un bambino più tutelato dalle malattie e quindi più forte.



LE VACCINAZIONI OBBLIGATORIE E GRATUITE PASSANO DA 4 A 10

VACCINI OBBLIGATORI

ANTI-POLIOMIELITICO
ANTI-DIFTERICO
ANTI-TETANICO
ANTI-EPATITE B
ANTI-PERTOSSE
ANTI-MORBILLO
ANTI-ROSOLIA
ANTI-PAROTITE
ANTI-VARICELLA
ANTI-HAEMOPHILUS TIPO B

VACCINI FORTEMENTE RACCOMANDATI

ANTI-MENINGOCOCCICO B
ANTI-MENINGOCOCCICO C
ANTI-PNEUMOCOCCICO
ANTI-ROTAVIRUS

AMMISSIONE A SCUOLA

Le dieci vaccinazioni obbligatorie costituiscono un requisito per l'ammissione all'asilo nido e alle scuole dell'infanzia (per i bambini da 0 a 6 anni).

PRENOTAZIONI IN FARMACIA

Le famiglie possono prenotare gratuitamente in farmacia le vaccinazioni previste dal decreto-legge.



È VERO CHE:

L'attuale riduzione delle coperture vaccinali ha provocato la recrudescenza di alcune malattie come il morbillo e potrebbe portare al ritorno di altre patologie ormai assenti dal nostro paese ma non ancora debellate dal resto del mondo, come la poliomielite o la difterite.

Il morbillo può causare gravi complicazioni e danneggiare temporaneamente le difese immunitarie. Tutto ciò può essere prevenuto dal vaccino.

La sicurezza dei vaccini è documentata da milioni di dosi somministrate, dalla costante attività di sorveglianza sui possibili eventi avversi e dagli studi di sicurezza che vengono effettuati sia prima dell'autorizzazione che dopo l'immissione in commercio.

L'Italia è uno dei 14 Paesi dove il morbillo è ancora endemico ed è nella "top ten" dei paesi che hanno segnalato più casi a livello mondiale da novembre 2016 ad aprile 2017. Dall'inizio del 2017 sono stati notificati oltre 4.000 casi, molte complicanze gravi inclusi casi di polmonite e di encefalite e alcuni decessi. Il 40% circa dei casi è stato ricoverato in ospedale e il 35% circa ha riportato almeno una complicanza.

La malattia impegna il sistema immunitario molto di più della corrispondente vaccinazione. Inoltre nella composizione dei vaccini attuali gli antigeni presenti sono molti meno rispetto a quelli che venivano somministrati trenta anni fa.



È FALSO CHE:

I VACCINI POSSONO INDEBOLIRE IL SISTEMA IMMUNITARIO E PORTARE ALLA COMPARSA DI MALATTIE AUTOIMMUNI.

PERCHÉ È FALSO: la nostra capacità di rispondere agli antigeni si sviluppa prima ancora della nascita e il sistema immunitario di un neonato è perfettamente capace di rispondere ogni giorno a migliaia di antigeni, molti di più di quelli contenuti nei vaccini.

I VACCINI CONTENGONO SOSTANZE TOSSICHE E PERICOLOSE COME AD ESEMPIO IL MERCURIO.

PERCHÉ È FALSO: nessuno dei vaccini commercializzati in Europa contiene derivati del mercurio.

I VACCINI, IN PARTICOLARE QUELLO CONTRO MORBILLO, PAROTITE E ROSOLIA (MPR), CAUSANO L'AUTISMO.

PERCHÉ È FALSO: dai numerosi studi scientifici effettuati non emerge alcuna correlazione tra il vaccino MPR e l'autismo. Lo studio che riportava il legame è stato dimostrato fraudolento e l'autore è stato radiato dall'albo dei medici del Regno Unito.

A CAUSA DEL DECRETO SULL'OBBLIGO AUMENTANO I VACCINI SOMMINISTRATI AI BIMBI NEL PRIMO ANNO DI VITA.

PERCHÉ È FALSO: il decreto non modifica il calendario vaccinale. Infatti, il numero di vaccini e la tempistica restano identici a quelli degli anni precedenti, con la sola differenza che vaccini che prima erano raccomandati ora sono obbligatori.

ESISTONO DEGLI ESAMI CHE POSSONO PREDIRE EVENTUALI EFFETTI COLLATERALI DEI VACCINI.

PERCHÉ È FALSO: non esiste alcun test di questo tipo.



Ministero della Salute



PER MAGGIORI INFO E PER CONSULTARE IL CALENDARIO VACCINALE VISITA IL SITO WWW.SALUTE.GOV.IT/VACCINI O TELEFONA AL NUMERO VERDE 1500

